

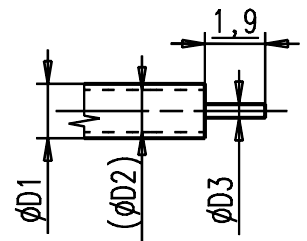
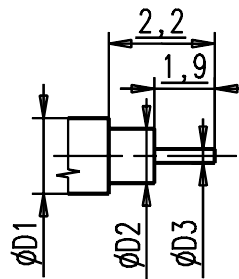
M 1:1  
S 1:1



Environmental characteristics  
please refer to:  
IMS catalogue

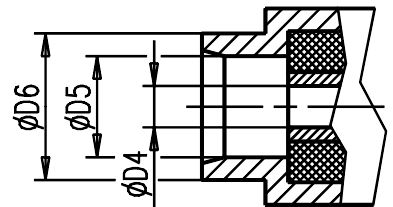
Kabelzuschnitt  
Stripping dimension  
Kabelgruppe 6  
cable group 6

Kabelgruppe 7  
cable group 7



Einzelteil Part	Werkstoff Material	Oberfläche Surface
Gehäuse Housing	CuZn39 Pb3	Last digit of code ('): 1: Au 0,8µm 5: Optalloy 9: Ni 5-8µm
Innenleiter Centre Contact	CuZn39 Pb3	Au 1,3µm
Isolierteil Insulator	PTFE	

Gr.	Fuer Kabeltyp / For cable type	ØD1 max.	ØD2 max.	ØD3 max.	ØD4	ØD5	ØD6
6	RG405 / U	2,20	1,68	0,51	0,55	2,25	3
7	RG402 / U UT141	3,58	3,00	0,94	1,03	3,65	4,50



QP X TM PA LV SP

**IMS** CONNECTOR  
SYSTEMS

general tolerance  
ISO 2768  
mH

scale: 10:1 (1:1)

Assembly instruction: M20/K1  
Stripping dimension: M20/K1

124/01	h	Ueberarbeitung	15.02.01	Hogg	date	name
057/99	g	Kabelgr. geaendert	25.01.99	TM	generate 20.04.83	Grade
002/99	f	SMA-Ueberarbeitung	08.01.99	TM	checked	
524/98	e	Ueberarbeitung	25.09.98	Fa	Norm	
569/97	d	Text korrigiert	24.11.97	I.S.	30917	
558/97	c	0,8µm --> 1,3µm	13.11.97	I.S.		
341/97	b	Neue Maße	27.06.97	Ma		
295/97	a	Ueberarbeitung	30.05.97	Ma		
nr.	rev.	alteration	date	name		



**Kabelstecker**  
**Cable mount plug**

087.42.1810.0''

Rev.  
h